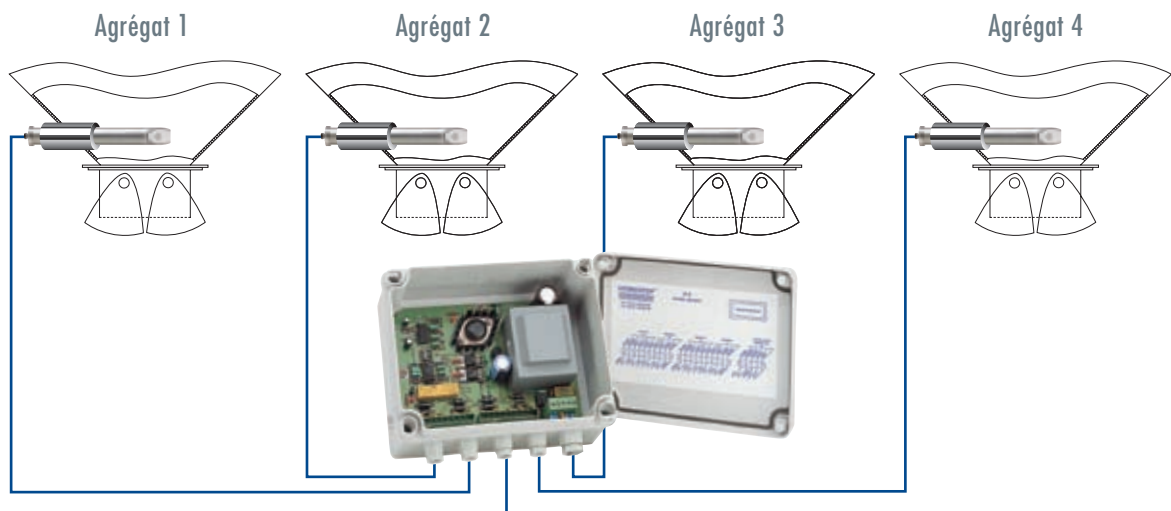


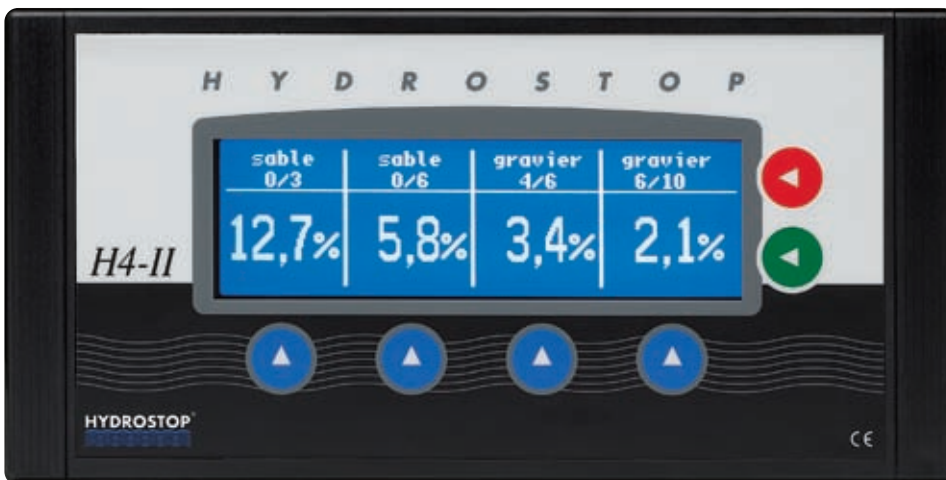
H4-II

MESURE DE L'HUMIDITÉ DANS LES SABLES ET LES GRAVIERS



Technologie Micro-ondes

BOÎTIER INDICATEUR
POUR 1 A 4 SONDES MICRO-ONDES



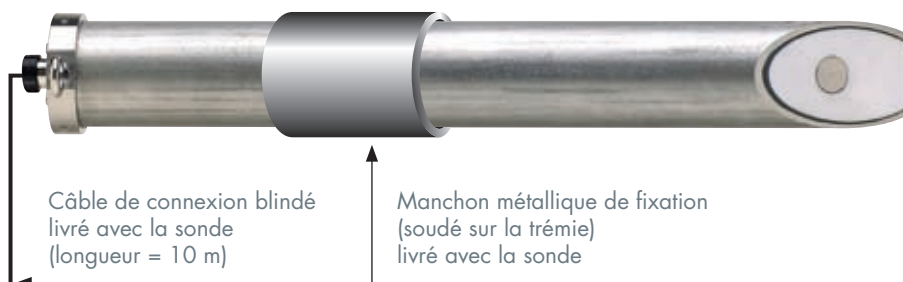
Système breveté

Caractéristiques techniques

- Plage de mesure 0,0% - 15%
- Précision $\pm 0,3\%$
- Dimensions : Longueur = 600 mm
Diamètre = 76,2 mm
- Poids = 9,6 kg
- Acier inoxydable - Face en céramique

SONDE MICRO-ONDES

Référence : MO2



Câble de connexion blindé livré avec la sonde (longueur = 10 m)

Manchon métallique de fixation (soudé sur la trémie) livré avec la sonde

BOÎTIER DÉPORTÉ



Câble blindé double paire torsadée longueur maximum = 300 m
Paire 1 : données numériques
Paire 2 : alimentation 24 V~
Blindage raccordé aux deux extrémités

Fonctions du boîtier déporté

- permet l'alimentation de 1 à 4 sondes micro-ondes
- transmet les mesures en numérique vers le boîtier indicateur
- dimensions : L = 190 mm
H = 170 mm
P = 100 mm

Fonctions du boîtier HBI

- Fournir à l'automatisme 4 sorties analogiques (0/10 V - 4/20 mA - 0/20 mA) proportionnelles aux valeurs d'humidité affichées
- mesurer en mode statique ou dynamique

BOÎTIER HBI



LIAISON VERS AUTOMATISME
4 sorties analogiques :
0/10V - 4/20 mA - 0/20 mA

4 entrées TOR pour dosage en mode dynamique

Caractéristiques techniques H4-II

- Etalonnage de 1 à 4 sondes réalisé uniquement sur le boîtier indicateur
- Visualisation et modifications possibles des courbes d'étalonnage
- Possibilité de mémoriser 16 courbes d'étalonnage
- Modification de l'affichage en fonction du nombre de sondes raccordées
- Choix de la langue pour les messages sur écran : Anglais - Espagnol - Français
- Fonction TEST de l'ensemble "Boîtier indicateur + boîtier déporté"
- Fonctionnement possible en mode MANUEL, pour chaque voie
- Communication numérique (Ethernet, IP...)



BOÎTIER INDICATEUR

Référence : H4-2

Alimentation : 230 V - 50/60 Hz - 40VA

Dimensions : Largeur = 240 mm - Hauteur = 120 mm - Profondeur = 60 mm
Cotes de découpe dans pupitre : Largeur = 240 mm - Hauteur = 120 mm